



TOUSAI

Vol. 11

CONTENTS Series

しぶき

MA.124 白流 変形大皿 22.5 × 12.4 × 3.0cm W1,200
MA.125 白流 変形中皿 25 × 12.2 × 3.0cm W1,700
MA.126 白流 変形小皿 20.3 × 12.2 × 3.0cm W800
MA.127 白流 変形手付皿 18 × 12.2 × 3.0cm W500

1

風流

MA.128 風流 変形大皿 27 × 17 × 3cm W1,400
MA.129 風流 変形中皿 25 × 11.3 × 4.0cm W970
MA.130 風流 変形小皿 23.7 × 11.7 × 3cm W1,400
MA.131 風流 変形手付皿 12.3 × 4.3cm W400
MA.132 風流 変形手付皿 22 × 12.3 × 3.5cm W700

1

AI KOBANA 藍小花

MA.133 藍小花 5.0皿 13.2 × 2.3cm W400
MA.134 藍小花 4.5皿 12 × 2.2cm W300
MA.135 藍小花 4.0皿 12 × 2.2cm W300
MA.136 藍小花 4.5手付 16.2 × 4.5cm 23g W200
MA.137 藍小花 4.0手付 15 × 3.7cm 20g W200
MA.138 藍小花 4.5手付 16.2 × 4.5cm 23g W200
MA.139 藍小花 4.0手付 15 × 3.7cm 20g W200

2

寒変金彩

MA.140 寒変金彩 5.0皿 22.4 × 14cm 30g W200
MA.141 寒変金彩 4.5皿 20 × 12.5 × 3.0cm W1,200
MA.142 寒変金彩 4.0皿 17 × 10.5 × 3.0cm W1,000
MA.143 寒変金彩 4.5手付 13.3 × 10.5 × 3.0cm W500
MA.144 寒変金彩 4.0手付 12 × 10.5 × 3.0cm W500
MA.145 寒変金彩 4.5手付 13.3 × 10.5 × 3.0cm W500
MA.146 寒変金彩 4.0手付 12 × 10.5 × 3.0cm W500

3

雷形引

MA.147 雷形引 5.0皿 24 × 12.5 × 3.0cm W1,200
MA.148 雷形引 4.5皿 21 × 11 × 3.0cm W900
MA.149 雷形引 4.0皿 18 × 10 × 3.0cm W700
MA.150 雷形引 4.5手付 13.3 × 10.5 × 3.0cm W500
MA.151 雷形引 4.0手付 12 × 10.5 × 3.0cm W500
MA.152 雷形引 4.5手付 13.3 × 10.5 × 3.0cm W500
MA.153 雷形引 4.0手付 12 × 10.5 × 3.0cm W500

4

パー(1)型彩帯

MA.154 パー(1)型彩帯 5.0皿 24 × 12.5 × 3.0cm W1,200
MA.155 パー(1)型彩帯 4.5皿 21 × 11 × 3.0cm W900
MA.156 パー(1)型彩帯 4.0皿 18 × 10 × 3.0cm W700
MA.157 パー(1)型彩帯 4.5手付 13.3 × 10.5 × 3.0cm W500
MA.158 パー(1)型彩帯 4.0手付 12 × 10.5 × 3.0cm W500
MA.159 パー(1)型彩帯 4.5手付 13.3 × 10.5 × 3.0cm W500
MA.160 パー(1)型彩帯 4.0手付 12 × 10.5 × 3.0cm W500

5

手織赤絵シリーズ

MA.161 手織赤絵 5.0皿 24 × 12.5 × 3.0cm W1,200
MA.162 手織赤絵 4.5皿 21 × 11 × 3.0cm W900
MA.163 手織赤絵 4.0皿 18 × 10 × 3.0cm W700
MA.164 手織赤絵 4.5手付 13.3 × 10.5 × 3.0cm W500
MA.165 手織赤絵 4.0手付 12 × 10.5 × 3.0cm W500
MA.166 手織赤絵 4.5手付 13.3 × 10.5 × 3.0cm W500
MA.167 手織赤絵 4.0手付 12 × 10.5 × 3.0cm W500

6

明世黒

MA.168 明世黒 5.0皿 24 × 12.5 × 3.0cm W1,200
MA.169 明世黒 4.5皿 21 × 11 × 3.0cm W900
MA.170 明世黒 4.0皿 18 × 10 × 3.0cm W700
MA.171 明世黒 4.5手付 13.3 × 10.5 × 3.0cm W500
MA.172 明世黒 4.0手付 12 × 10.5 × 3.0cm W500
MA.173 明世黒 4.5手付 13.3 × 10.5 × 3.0cm W500
MA.174 明世黒 4.0手付 12 × 10.5 × 3.0cm W500

17

白雲

MA.175 白雲 変形大皿 22.5 × 12.4 × 3.0cm W1,400
MA.176 白雲 変形中皿 25 × 12.2 × 3.0cm W1,700
MA.177 白雲 変形小皿 20.3 × 12.2 × 3.0cm W800
MA.178 白雲 変形手付皿 18 × 12.2 × 3.0cm W500
MA.179 白雲 変形大皿 22.5 × 12.4 × 3.0cm W1,400
MA.180 白雲 変形中皿 25 × 12.2 × 3.0cm W1,700
MA.181 白雲 変形小皿 20.3 × 12.2 × 3.0cm W800
MA.182 白雲 変形手付皿 18 × 12.2 × 3.0cm W500
MA.183 白雲 変形大皿 22.5 × 12.4 × 3.0cm W1,400
MA.184 白雲 変形中皿 25 × 12.2 × 3.0cm W1,700
MA.185 白雲 変形小皿 20.3 × 12.2 × 3.0cm W800
MA.186 白雲 変形手付皿 18 × 12.2 × 3.0cm W500

22

土化粧

MA.187 土化粧 変形大皿 24.2 × 20.2 × 3.0cm W2,100
MA.188 土化粧 変形中皿 23 × 13 × 3.5cm W1,500
MA.189 土化粧 変形小皿 22 × 12 × 3.5cm W970
MA.190 土化粧 変形手付皿 22 × 12 × 3.5cm W700
MA.191 土化粧 変形大皿 24.2 × 20.2 × 3.0cm W2,100
MA.192 土化粧 変形中皿 23 × 13 × 3.5cm W1,500
MA.193 土化粧 変形小皿 22 × 12 × 3.5cm W970
MA.194 土化粧 変形手付皿 22 × 12 × 3.5cm W700
MA.195 土化粧 変形大皿 24.2 × 20.2 × 3.0cm W2,100
MA.196 土化粧 変形中皿 23 × 13 × 3.5cm W1,500
MA.197 土化粧 変形小皿 22 × 12 × 3.5cm W970
MA.198 土化粧 変形手付皿 22 × 12 × 3.5cm W700

23

織部浪漫

MA.199 織部浪漫 5.0皿 20.3 × 4.7cm W3,500
MA.200 織部浪漫 4.5皿 17 × 4.7cm W2,800
MA.201 織部浪漫 4.0皿 15 × 4.7cm W2,100
MA.202 織部浪漫 4.5手付 13.3 × 10.5 × 3.0cm W500
MA.203 織部浪漫 4.0手付 12 × 10.5 × 3.0cm W500
MA.204 織部浪漫 4.5手付 13.3 × 10.5 × 3.0cm W500
MA.205 織部浪漫 4.0手付 12 × 10.5 × 3.0cm W500

24

織部工房

MA.206 織部工房 5.0皿 24.2 × 20.2 × 3.0cm W2,100
MA.207 織部工房 4.5皿 21 × 13 × 3.5cm W1,500
MA.208 織部工房 4.0皿 18 × 12 × 3.5cm W970
MA.209 織部工房 4.5手付 13.3 × 10.5 × 3.0cm W500
MA.210 織部工房 4.0手付 12 × 10.5 × 3.0cm W500
MA.211 織部工房 4.5手付 13.3 × 10.5 × 3.0cm W500
MA.212 織部工房 4.0手付 12 × 10.5 × 3.0cm W500

25

志野粉引

MA.213 志野粉引 5.0皿 20.3 × 23.5 × 3cm W1,400
MA.214 志野粉引 4.5皿 17 × 17 × 3cm W1,400
MA.215 志野粉引 4.0皿 15 × 15 × 3cm W1,000
MA.216 志野粉引 4.5手付 13.3 × 10.5 × 3.0cm W500
MA.217 志野粉引 4.0手付 12 × 10.5 × 3.0cm W500
MA.218 志野粉引 4.5手付 13.3 × 10.5 × 3.0cm W500
MA.219 志野粉引 4.0手付 12 × 10.5 × 3.0cm W500

26 - 27

志野粉引

MA.220 志野粉引 5.0皿 20.3 × 23.5 × 3cm W1,400
MA.221 志野粉引 4.5皿 17 × 17 × 3cm W1,400
MA.222 志野粉引 4.0皿 15 × 15 × 3cm W1,000
MA.223 志野粉引 4.5手付 13.3 × 10.5 × 3.0cm W500
MA.224 志野粉引 4.0手付 12 × 10.5 × 3.0cm W500
MA.225 志野粉引 4.5手付 13.3 × 10.5 × 3.0cm W500
MA.226 志野粉引 4.0手付 12 × 10.5 × 3.0cm W500

28 - 29

岩清水

MA.227 岩清水 5.0皿 20.3 × 4.7cm W3,500
MA.228 岩清水 4.5皿 17 × 4.7cm W2,800
MA.229 岩清水 4.0皿 15 × 4.7cm W2,100
MA.230 岩清水 4.5手付 13.3 × 10.5 × 3.0cm W500
MA.231 岩清水 4.0手付 12 × 10.5 × 3.0cm W500
MA.232 岩清水 4.5手付 13.3 × 10.5 × 3.0cm W500
MA.233 岩清水 4.0手付 12 × 10.5 × 3.0cm W500

彩器行

MA.234 彩器行 5.0皿 24 × 12.5 × 3.0cm W1,200
MA.235 彩器行 4.5皿 21 × 11 × 3.0cm W900
MA.236 彩器行 4.0皿 18 × 10 × 3.0cm W700
MA.237 彩器行 4.5手付 13.3 × 10.5 × 3.0cm W500
MA.238 彩器行 4.0手付 12 × 10.5 × 3.0cm W500
MA.239 彩器行 4.5手付 13.3 × 10.5 × 3.0cm W500
MA.240 彩器行 4.0手付 12 × 10.5 × 3.0cm W500

19

彩器行

MA.241 彩器行 5.0皿 24 × 12.5 × 3.0cm W1,200
MA.242 彩器行 4.5皿 21 × 11 × 3.0cm W900
MA.243 彩器行 4.0皿 18 × 10 × 3.0cm W700
MA.244 彩器行 4.5手付 13.3 × 10.5 × 3.0cm W500
MA.245 彩器行 4.0手付 12 × 10.5 × 3.0cm W500
MA.246 彩器行 4.5手付 13.3 × 10.5 × 3.0cm W500
MA.247 彩器行 4.0手付 12 × 10.5 × 3.0cm W500

30

緑彩

MA.248 緑彩 5.0皿 20.3 × 4.7cm W3,500
MA.249 緑彩 4.5皿 17 × 4.7cm W2,800
MA.250 緑彩 4.0皿 15 × 4.7cm W2,100
MA.251 緑彩 4.5手付 13.3 × 10.5 × 3.0cm W500
MA.252 緑彩 4.0手付 12 × 10.5 × 3.0cm W500
MA.253 緑彩 4.5手付 13.3 × 10.5 × 3.0cm W500
MA.254 緑彩 4.0手付 12 × 10.5 × 3.0cm W500

31

リレーン井

MA.255 リレーン井 5.0皿 24 × 12.5 × 3.0cm W1,200
MA.256 リレーン井 4.5皿 21 × 11 × 3.0cm W900
MA.257 リレーン井 4.0皿 18 × 10 × 3.0cm W700
MA.258 リレーン井 4.5手付 13.3 × 10.5 × 3.0cm W500
MA.259 リレーン井 4.0手付 12 × 10.5 × 3.0cm W500
MA.260 リレーン井 4.5手付 13.3 × 10.5 × 3.0cm W500
MA.261 リレーン井 4.0手付 12 × 10.5 × 3.0cm W500

32

し
ぶ
き



MA740
しぶき楕円長皿
32.5 × 13.4 × 3cm ¥1,260



MA739
しぶき波型楕円深皿
26 × 23 × 4cm ¥1,750



MA738
しぶき舟形小鉢
20.5 × 9.3 × 6.5cm ¥850



MA 737
しぶき波型楕円小鉢
16 × 14.3 × 5.8cm ¥900

風
流



MA 475
風流 変り長皿
37 × 17 × 3cm ¥1,460



MA 466
風流石目楕円鉢
29 × 11.5 × 4.8cm ¥970



MA 474
風流木の葉楕円鉢
25.7 × 17 × 7cm ¥1,400



MA 479
風流 花型小鉢
12.5 × 4.5cm ¥440



MA 460
風流石目焼物皿
22.5 × 13.5 × 3.5cm ¥730

AI KOBANA
藍小花



MA 732
藍小花 5.0皿
15.2 × 2.7cm ¥430



MA 736
藍小花 8.0皿
25 × 2.9cm 470g ¥840



MA 734
藍小花 7.0深皿
22.4 × 4cm 420g ¥650



MA 731
藍小花 4.5小鉢
13.4 × 4.2cm ¥430



MA 733
藍小花 5.3寸井
16.2 × 6.5cm 237g ¥620



MA 735
藍小花 6.8麵鉢
21 × 7.7cm 380g ¥880

萩志野



MA 640
萩志野チギリ正角和皿
17 × 17 × 3.5cm ¥920



MA 639
萩志野チギリ銘々皿
15.5 × 15.5 × 3cm ¥580



MA 642
萩志野 花形小鉢
12.5 × 4.5cm ¥440



MA 643
萩志野 花形千代口
8.5 × 3.2cm ¥300

窯変金彩



MA 698
 窯変金彩変形90皿
 27 × 26.5 × 3.5cm
 ¥1,850



MA 694
 窯変金彩65深鉢
 20.4 × 19.7 × 6.3cm ¥1,330

MA 693
 窯変金彩55深鉢
 16.8 × 16.3 × 6.5cm ¥1,080

MA 692
 窯変金彩40深鉢
 13.5 × 12.5 × 5.5cm ¥630



MA 697
 窯変金彩70浅鉢
 20 × 19.3 × 4cm ¥1,220

MA 696
 窯変金彩55浅鉢
 17 × 16.5 × 4cm ¥850

MA 695
 窯変金彩38浅鉢
 12 × 11.3 × 2.8cm ¥390

吉祥粉引



MA 345
 吉祥粉引97大皿
 30cm ¥1,800

MA 344
 吉祥粉引80皿
 24.5cm ¥840

MA 343
 吉祥粉引70皿
 21.5cm ¥600

MA 342
 吉祥粉引50皿
 16.3cm ¥430



MA 349
 吉祥粉引80深皿
 23.7 × 4.8cm ¥920



MA 348
 吉祥粉引70深皿
 22 × 4cm ¥620



MA 350
 吉祥粉引70井
 21.5 × 6.5cm ¥880



MA 347
 吉祥粉引55鉢
 16.6 × 5cm ¥550



MA 346
 吉祥粉引45小鉢
 14 × 4.2cm ¥430

雪粉引



MA 753
クラフト型7.0皿
24 × 3.2cm
¥680

MA 752
クラフト型5.0皿
16.2 × 2.3cm
¥340

MA 751
クラフト型4.0皿
13.7 × 2.2cm
¥280

MA 750
クラフト型3.5皿
12.2 × 2cm
¥220



MA 756
クラフト型7.0深皿
21.5 × 4.7cm
¥500

MA 755
クラフト型フルーツボール
14.2 × 4cm
¥280

MA 754
クラフト型3.3浅鉢
11.2 × 3.5cm
¥220

MA 757
四角型3.0鉢
9 × 4.3cm
¥280



MA 761
雪粉引うどん5.5鉢
17 × 8cm
¥840



MA 760
雪粉引うどん4.0鉢
12.5 × 6cm
¥440



MA 759
雪粉引楕円5.0鉢
16 × 15.5 × 7cm
¥680



MA 758
雪粉引楕円4.0鉢
13.5 × 13 × 6.2cm
¥460

藍流し ・ 明世荒刷毛



MA 049
藍流し括り手80皿
24.7 × 3.3cm ¥1,080



MA 048
藍流し括り手80鉢
23.5 × 8cm ¥1,850



MA 047
藍流し括り手55鉢
17 × 5.5cm ¥790



MA 046
藍流し括り手40鉢
12.5 × 4.5cm ¥440



MA 053
明世荒刷毛括り手80皿
24.7 × 3.3cm ¥1,080



MA 052
明世荒刷毛括り手80鉢
23.5 × 8cm ¥1,850



MA 051
明世荒刷毛括り手55鉢
17 × 5.5cm ¥820



MA 050
明世荒刷毛括り手40鉢
12.5 × 4.5cm ¥460

パール花友禅
PEARL
HANAYUZEN



MA 805
5.0寸皿
Φ15.9×H2.8cm
¥650



MA 806
7.0皿
Φ21.1×H3cm
¥860



MA 807
4.5寸小鉢
Φ13.2×h4cm
¥650



MA 808
5.0寸浅鉢
Φ17×H4.3cm
¥720



MA 809
7寸深皿
Φ21.8×H4.5cm
¥960



MA 810
8.0寸深皿
Φ23.6×H5cm
¥1,260

間取桜
MADORI SAKURA

MADORI SAKURA



MA 811
5.0寸皿
Φ16.5×H2cm
¥430



MA 812
7寸皿
Φ21.6×H2.5cm
¥590



MA 813
8.0寸皿
Φ24.7×H3cm
¥840



MA 814
4.5寸小鉢
Φ13.2×h4cm
¥430



MA 815
5.0寸浅鉢
Φ17×H4.3cm
¥460



MA 816
5.5寸浅鉢
Φ16.8×H5.1cm
¥550



MA 817
7寸深皿
Φ21.8×H4.5cm
¥880

手描赤絵シリーズ



MA 818
手描二輪椿飯碗
11 × 6cm ¥720



MA 819
手描三色十草飯碗
110 × 60mm ¥720



MA 820
手描木の葉飯碗
110 × 60mm ¥720



MA 821
手描二輪椿一服碗
10 × 7cm ¥960



MA 822
手描三色十草一服碗
100 × 70mm ¥960



MA 823
手描木の葉一服碗
100 × 70mm ¥960



MA 824
手描赤濃椿湯呑
8.5 × 7.5cm ¥720



MA 825
手描三色十草湯呑
8.5 × 7.5cm ¥720



MA 826
手描木の葉小鉢
9.5 × 9 × 4.8cm ¥720



MA 827
手描赤濃椿3.0小鉢
9.2 × 5cm ¥720



MA 828
手描三色十草3.0小鉢
9.2 × 5cm ¥720



MA 829
手描き赤ダミ木の葉5.0井
14.7 × 8.7cm ¥1,850

鉢・小鉢



MA 597
 そよ風36ケズリ鉢
 11×11×5cm ¥510



MA 598
 そよ風45ケズリ鉢
 13×13×5cm ¥690



MA 599
 そよ風50ケズリ鉢
 15×15×6cm ¥820



MA 606
 黒釉白流し36ケズリ鉢
 11×11×5cm ¥510



MA 561
 黒釉白流し45ケズリ鉢
 13×13×5cm ¥690



MA 556
 黒釉白流し50ケズリ鉢
 15×15×6cm ¥820



MA 604
 白釉織部流し36ケズリ鉢
 11×11×5cm ¥510



MA 559
 白釉織部流し45ケズリ鉢
 13×13×5cm ¥690



MA 554
 白釉織部流し50ケズリ鉢
 15×15×6cm ¥820



MA 605
 イラボ白流し36ケズリ鉢
 11×11×5cm ¥510



MA 560
 イラボ白流し45ケズリ鉢
 13×13×5cm ¥690



MA 555
 イラボ白流し50ケズリ鉢
 15×15×6cm ¥820

舟形シリーズ

舟形長鉢



MA 430
白唐津二色流し舟形長鉢
19.7×9.2×5.2cm ¥800



MA 432
美濃備前舟形長鉢
19.7×9.2×5.2cm ¥800



MA 428
青磁貫入舟形長鉢
19.7×9.2×5.2cm ¥800

舟形小付



MA 434
白唐津二色流し舟形小付
13.2×7.5×3.6cm ¥420



MA 435
美濃備前舟形小付
13.2×7.5×3.6cm ¥420



MA 437
青磁貫入舟形小付
13.2×7.5×3.6cm ¥420

鉢・小鉢・小付け



MA 775
もえぎ輪花向付
15×4.4 ¥1,200



MA 776
もえぎ輪花千代口
8.4×3cm ¥400



MA 781
もえぎ正角千代口
8×8×2.8cm ¥640



MA 778
青磁菊舟型小付
11.2×6.8×4.3cm ¥800



MA 783
清流丸角おとし鉢
9.2×3.5cm ¥480



MA 782
京十草四角型3.0鉢
9×4.3cm ¥320

鉢・小鉢・千代口 珍味・香水



MA 160
溪流の里手造り風8.0盛鉢
25 × 6.5cm ¥1,860



MA 159
溪流の里手造り風6.0鉢
19 × 4.5cm ¥870



MA 161
溪流の里手造り風4.8鉢
14.8 × 3.6cm ¥580



MA 730
黒釉角小鉢
8.8 × 5cm ¥580



MA 721
銀彩天目波小鉢
11 × 10.8 × 4.1cm ¥390



MA 724
京香小付
7.7 × 5cm ¥280



MA 508
黒備前正角千代口
7.3 × 7.3 × 3cm ¥300



MA 506
和三彩正角千代口
7.3 × 7.3 × 3cm ¥300



MA 509
志野粉引 正角千代口
7.3 × 7.3 × 3cm ¥300



MA 726
白吹天目香水
12.8 × 12.3 × 4.6cm ¥520



MA 722
黒備前香水
14.4 × 11.7 × 4.8cm ¥760



MA 725
粉引香水
13 × 12.2 × 4.5cm ¥580

盛鉢・和皿・小鉢



MA 830
黒釉しのぎ大皿
32.5 × 20 × 3.8cm ¥2,650



MA 831
白釉しのぎ大皿
32.5 × 20 × 3.8cm ¥2,650



MA 832
溶岩吹き20cm正角皿
20 × 20 × 4.2cm ¥1,900



MA 408
黒備前 手付鉢
25.3 × 20.7 × 6.3cm ¥1,500



MA 706
織部市松正角90和皿
23 × 23 × 4.7cm ¥1,850



MA 705
織部市松正角和皿
18 × 18 × 3.5cm ¥1,050



MA 441
黒釉木の葉小皿
17 × 11.8 × 3cm ¥500



MA 440
白釉木の葉小皿
17 × 11.8 × 3cm ¥500



MA 442
白釉 正角小鉢
12.5 × 12.5 × 5.2cm ¥630



MA 443
黒釉 正角小鉢
12.5 × 12.5 × 5.2cm ¥630

盛鉢 ・ 和皿



MA 301
灰流し楕円大盛鉢
39.5 × 15 × 6cm ¥2,450



MA 469
黒備前石目楕円鉢
29 × 11.5 × 4.8cm ¥980



MA 524
黒備前 楕円盛皿
28.5 × 21.8 × 2.5cm ¥1,460



MA 520
和三彩楕円盛皿
28.5 × 21.8 × 2.5cm ¥1,460



MA 511
和三彩 雲型皿
22 × 17 × 3.2cm ¥780



MA 513
黒備前 雲型皿
22 × 17 × 3.2cm ¥780



MA 514
志野唐津 雲型皿
22 × 17 × 3.2cm ¥780



MA 418
黒備前縄目楕円皿
24 × 19.5 × 3.5cm ¥780



MA 723
白釉四つ足楕円鉢
21 × 15 × 5.2cm ¥1,100



MA 842
マスタード楕円鉢
23 × 16.2 × 3.8cm ¥920

長角皿・付出 サンマ皿



MA 833
黒釉しのぎ6.0長角皿
15×10.8×2.3cm 230g **¥560**



MA 834
粉引しのぎ6.0長角皿
15×10.8×2.3cm 230g **¥560**



MA 835
粉引木目焼物皿
20.8×13×3.2cm 436g **¥750**



MA 836
黒釉木目焼物皿
20.8×13×3.2cm 436g **¥750**



MA 674
雲海手付長皿
32.5×13.3×3cm **¥1,250**



MA 675
白釉手付長皿
32.5×13.3×3cm **¥1,250**



MA 676
油滴手付長皿
32.5×13.3×3cm **¥1,250**



MA 518
和三彩深口長皿
29.2×12.5×3.5cm **¥920**



MA 516
黒備前 深口長皿
29.2×12.5×3.5cm **¥920**



MA 517
志野粉引 深口長皿
29.2×12.5×3.5cm **¥920**

長角皿・付出 サンマ皿



MA 718
雲海 波型長皿
33.2 × 11 × 2.5cm ¥860



MA 716
黒釉 波型長皿
33.2 × 11 × 2.5cm ¥860



MA 715
白釉 波型長皿
33.2 × 11 × 2.5cm ¥860



MA 717
粉引 波型長皿
33.2 × 11 × 2.5cm ¥860



MA 482
黒釉舟形長皿
33.3 × 10.5 × 4cm ¥860



MA 483
藍染舟形長皿
33.3 × 10.5 × 4cm ¥860



MA 481
白マット舟形長皿
33.3 × 10.5 × 4cm ¥860



MA 664
白釉S字長皿
33.5 × 9.5 × 2cm ¥860



MA 662
油滴S字長皿
33.5 × 9.5 × 2cm ¥860



MA 583
白釉織部流し岩肌長皿
34.3 × 11 × 3.5cm ¥860

長角皿・付出



MA 309
緑彩 長皿
24.5 × 9.2 × 2.8cm ¥580



MA 310
黒織部 長皿
24.5 × 9.2 × 2.8cm ¥580



MA 312
織部 長皿
24.5 × 9.2 × 2.8cm ¥580



MA 600
そよ風長皿
33.5 × 10.5 × 2.5cm ¥860



MA 602
浮雲長皿
33.5 × 10.5 × 2.5cm ¥860



MA 313
灰流し長皿
24.5 × 9.2 × 2.8cm ¥580



MA 837
溶岩吹き荒そぎ楕円皿
33.5 × 11.3 × 2cm ¥1,360



MA 838
黒釉クシ目長皿
32.7 × 9.8 × 2cm ¥820



MA 801
彩器行クシ目長皿
33 × 10 × 2cm ¥970



MA 802
渋錆粉引クシ目長皿
33 × 10 × 2cm ¥970



MA 803
黒備前クシ目長皿
33 × 10 × 2cm ¥970

長角皿 ・ 付出皿 焼物皿



MA 277
粉引きクリーム長皿
33.3 × 10.5 × 2.5cm **¥860**



MA 281
黒釉長皿
33.3 × 10.5 × 2.5cm **¥860**



MA 356
黒釉付出皿
26 × 8.5 × 2.3cm **¥620**



MA 357
粉引きクリーム付出皿
26 × 8.5 × 2.3cm **¥620**



MA 361
粉引きクリーム前菜皿
22.3 × 10.3 × 2.5cm **¥620**



MA 362
黒釉前菜皿
22.3 × 10.3 × 2.5cm **¥620**



MA 601
そよ風前菜皿
22.5 × 10.5 × 2.5cm **¥620**



MA 603
浮雲前菜皿
22.5 × 10.5 × 2.5cm **¥620**



MA 741
天目太刷毛目焼物皿
21 × 13.3 × 3cm **¥760**



MA 727
さかの串皿
17.5 × 12 × 2.8cm **¥1,050**

正角皿・仕切り皿



MA 501
和三彩深口正角皿
16.7×16.7×3.8cm ¥730



MA 503
黒備前深口正角皿
16.7×16.7×3.8cm ¥730



MA 504
志野粉引 深口正角皿
16.7×16.7×3.8cm ¥730



MA 463
黒備前石目焼物皿
22.5×13.5×3.5cm ¥730



MA 839
粉引半月皿
20.8×13×3cm ¥750



MA 841
手描椿三つ足楕円皿
21.5×15×3.7cm ¥1,600



MA 840
黒釉6.0仕切皿
16.8×11.2×2.8cm ¥560



MA 729
三彩半月仕切皿
24×13×3cm ¥980



MA 582
白釉三つ切り10吋ランチ皿
25×21.5×2.5cm ¥1,600



MA 526
白マット三品盛皿
27×9.5×3.5cm ¥840



MA 525
藍染三品盛皿
27×9.5×3.5cm ¥840



MA 546
白釉二品盛皿
19.5×9.5×3.5cm ¥600

明世黒



MA 766
明世黒8.0皿
25.5 × 3cm
¥1,200



MA 765
明世黒7.0皿
22 × 2.8cm
¥900



MA 764
明世黒5.0皿
16 × 2.3cm
¥450



MA 763
明世黒4.0皿
13.5 × 2.2cm
¥380



MA 762
明世黒3.5皿
12 × 2cm
¥320

和皿



MA 769
十草梅5.0皿
16.7 × 2.8cm
¥400



MA 768
十草梅4.0皿
14 × 2.5cm
¥360



MA 767
十草梅3.5皿
12 × 2.5cm
¥280



MA 720
刷毛粉引取皿
14 × 2cm
¥440



MA 728
美濃錦括り4.0皿
14.2 × 2.3cm
¥380

小皿・小付



MA 659
黒釉正角小付
8.5 × 8.5 × 2.8cm

¥320



MA 656
白釉正角小付
8.5 × 8.5 × 2.8cm

¥320



MA 663
白釉織部流し正角小皿
10.5 × 10.5 × 2.5cm

¥320



MA 487
白マット正角小皿
10.5 × 10.5 × 2.5cm

¥320



MA 368
黒釉正角小皿
10.5 × 10.5 × 2.5cm

¥320



MA 455
青磁形入乱線30皿
9cm

¥220



MA 454
玉掬アミ30皿
9.6cm

¥210



MA 453
水掬竹30皿

9.2cm ¥230



MA 457
青磁玉掬30皿
9.6cm

¥200



MA 711
黒銀彩玉掬30皿

9.6cm ¥230



MA 710
白玉掬28皿
9cm

¥180

酒器・フリーカップ



MA 401
黒織部焼酎カップ(大)
10.5 × 10cm (400cc)
¥1,400



MA 403
灰唐津焼酎カップ(大)
10.5 × 10cm (400cc)
¥1,400



MA 405
青釉夕々焼酎カップ(大)
10.5 × 10cm (400cc)
¥1,400



MA 404
備前焼酎カップ(大)
10.5 × 10cm (400cc)
¥1,400



MA 402
粉引焼酎カップ(大)
10.5 × 10cm (400cc)
¥1,400



MA 396
黒織部焼酎カップ(中)
10.2 × 6.7cm (250cc)
¥920



MA 398
灰唐津焼酎カップ(中)
10.2 × 6.7cm (250cc)
¥920



MA 400
青釉夕々焼酎カップ(中)
10.2 × 6.7cm (250cc)
¥920



MA 399
備前焼酎カップ(中)
10.2 × 6.7cm (250cc)
¥920



MA 397
粉引焼酎カップ(中)
10.2 × 6.7cm (250cc)
¥920



MA 391
黒織部焼酎カップ(小)
8.1 × 6 (150cc)
¥680



MA 393
灰唐津焼酎カップ(小)
8.1 × 6 (150cc)
¥680



MA 395
青釉夕々焼酎カップ(小)
8.1 × 6 (150cc)
¥680



MA 394
備前焼酎カップ(小)
8.1 × 6 (150cc)
¥680



MA 392
粉引焼酎カップ(小)
8.1 × 6 (150cc)
¥680



MA 798
黒織部マルチカップ
9 × 7.5cm
¥700



MA 800
鉄釉マルチカップ
9 × 7.5cm
¥700



MA 799
備前風マルチカップ
9 × 7.5cm
¥700

麵井・小井・飯碗



MA 784
黒天目5.5多用井
17.2 × 8.8cm ¥830



MA 785
雪志野5.0和井
15.8 × 7.8cm ¥650



MA 786
至福黒手びねり5.0井
15.2 × 7.2cm ¥660



MA 790
織部刷毛3.8小井
11.8 × 7.7cm ¥1,000



MA 713
白釉 小井
12 × 8.3cm ¥720



MA 714
黒釉 小井
12 × 8.3cm ¥720



MA 789
細十草UK葵型大平
12.2 × 7cm ¥1,020



MA 787
刷毛目粉引六兵衛中平
12.5 × 6.7cm ¥540



MA 788
黒備前六兵衛中平
12.5 × 6.7cm ¥540

湯呑・蒸し碗・そば千代口



MA 797
花唐草(ブルー)ゆらぎ長湯呑
7.5 × 8cm **¥660**



MA 804
呉須十草千茶
9 × 5.5 (170cc) cm **¥360**



MA 794
黒伊賀むし碗
8.2 × 9.5cm **¥700**



MA 793
三色十草むし碗
8.2 × 9.5cm **¥640**



MA 795
伊賀風ミニむし碗
7.3 × 9.2cm **¥680**



MA 796
うずミニむし碗
6.3 × 6.5cm **¥760**



MA 791
アヤメそば千代口
8 × 6cm **¥530**



MA 792
アヤメ薬味皿
8.5 × 1.5cm **¥450**

白
雲



MA 476
白雲 変り長皿
37×17×3cm ¥1,460



MA 470
白雲石目楕円鉢
29×11.5×4.8cm ¥980



MA 515
白雲 深口長皿
29.2×12.5×3.5cm ¥920



MA 464
白雲石目焼物皿
22.5×13.5×3.5cm ¥730



MA 473
白雲木の葉楕円鉢
25.7×17×7cm ¥1,400



MA 522
白雲 楕円盛皿
28.5×21.8×2.5cm ¥1,460



MA 512
白雲 雲型皿
22×17×3.2cm ¥780



MA 480
白雲 花型小鉢
12.5×4.5cm ¥440



MA 500
白雲 深口正角皿
16.7×16.7×3.8cm ¥730



MA 505
白雲 正角千代口
7.3×7.3×3cm ¥300

土化粧



MA 139
土化粧 変形大鉢
24.2 × 20.5 × 9cm ¥2,100



MA 702
土化粧 丸8.0皿
24.3 × 23.5 × 3.3cm ¥1,500



MA 136
土化粧焼物皿
22 × 13 × 3.5cm ¥670



MA 137
土化粧 サンマ皿
29.5 × 13 × 3.5cm ¥920



MA 700
土化粧 正角9.0皿
23.3 × 23.3 × 4.3cm ¥1,850



MA 701
土化粧 丸5.0皿
17 × 3.5cm ¥900



MA 140
土化粧 煮物鉢
17 × 4.5cm ¥820



MA 699
土化粧正角7.0皿
18 × 18 × 3.5cm ¥920



MA 135
土化粧 お好み碗
φ 15 × 7cm ¥870



MA 704
土化粧 中平
11.7 × 6.6cm ¥680



MA 141
土化粧 花型千代口
8.5 × 3cm ¥300



MA 138
土化粧 花型小鉢
φ 12.5 × 4.5cm ¥440

織部浪漫



MA 029
織部浪漫丸大盛鉢
30.5 × 4.7cm ¥3,500



MA 037
織部浪漫変り長皿
37 × 17 × 3cm ¥1,460



MA 034
織部浪漫角型大盛鉢
30.5 × 25.5 × 4.7cm ¥3,900



MA 040
織部浪漫長角盛込鉢
27 × 16.5 × 4.8cm ¥1,750



MA 214
織部浪漫長角向付
17 × 11.8cm ¥730



MA 210
織部浪漫丸天皿
25 × 2.5cm ¥1,880



MA 038
織部浪漫手造り風6.0鉢
19 × 4.5cm ¥900



MA 202
織部浪漫木の葉ダエン鉢
25.7 × 17 × 7cm ¥1,400



MA 206
織部浪漫木の葉パスタ皿
26 × 18.5 × 3.5cm ¥1,320



MA 223
織部浪漫木の葉小皿
17 × 11.8 × 3cm ¥490



MA 039
織部浪漫変形小鉢
15 × 11.8 × 6cm ¥780



MA 218
織部浪漫長角千代口
10 × 7 × 3cm ¥360

織部工房



MA 069
織部工房 変形大鉢
24.2 × 20.5 × 9cm
¥2,100



MA 070
織部工房 ダエン鉢
17.5 × 14.5 × 3.5cm
¥750



MA 075
織部工房 サンマ皿
29.5 × 13 × 3.5cm
¥920



MA 071
織部工房 小判皿
24 × 13.5 × 3cm
¥700



MA 074
織部工房 チギリ銘々皿
15 × 15 × 3cm
¥580



MA 073
織部工房 花型小鉢
12.5 × 4.5cm
¥440



MA 072
織部工房 花型千代口
8.5 × 3cm
¥300

深海



MA 446
深海 8.0皿
24.2 × 23.2cm

¥1,460



MA 447
深海 7.0浅鉢
21.5 × 4cm

¥1,280



MA 225
深海 木の葉小皿
17 × 11.8 × 3cm

¥490



MA 212
深海 長角向付
18.5 × 13.5 × 3.8cm

¥730



MA 220
深海 長角千代口
10 × 7 × 3cm

¥360

志野粉引



MA 211
志野粉引 丸天皿
φ 25.0 × 2.5cm ¥1,880



MA 036
志野粉引 変り長皿
37 × 17 × 3cm ¥1,460



MA 131
志野粉引 変形大鉢
24.2 × 20.5 × 9cm ¥2,100



MA 132
志野粉引 変形中鉢
21 × 16.5 × 8cm ¥1,600



MA 133
志野粉引 変形小鉢
15 × 11.8 × 6cm ¥780



MA 521
志野粉引 楕円盛皿
28.5 × 21.8 × 2.5cm ¥1,460



MA 208
志野粉引 木の葉 pasta皿
26 × 18.5 × 3.5cm ¥1,320



MA 030
志野粉引 丸大盛皿
30.5 × 4.7cm ¥3,500



MA 415
志野粉引 縄目楕円皿
24 × 19.5 × 3.5cm ¥780



MA 204
志野粉引 木の葉楕円鉢
25.7 × 17 × 7cm ¥1,400



MA 311
志野粉引 長皿
24.5 × 9.2 × 2.8cm ¥580



MA 033
志野粉引 角型大盛皿
30.5 × 25.5 × 7cm
¥3,900



MA 302
白唐津 楕円大盛鉢
39.5 × 15 × 6cm
¥2,450



MA 250
志野粉引 梅形8.0鉢
24 × 7.5cm
¥2,050



MA 253
志野粉引 漉上り正角盛皿
23.5 × 23.5 × 5.5cm
¥1,750



MA 467
志野粉引石目楕円鉢
29 × 11.5 × 4.8cm
¥970



MA 256
志野粉引 梅型5.0鉢
15.8 × 5.6cm
¥870



MA 213
志野粉引 長角向付
18.5 × 13.5 × 3.8cm
¥730



MA 461
志野粉引 石目焼物皿
22.5 × 12.5 × 3.5cm
¥730



MA 262
志野粉引梅形5.0皿
16 × 3cm
¥630



MA 222
志野粉引 木の葉小皿
17 × 11.8 × 3cm
¥490

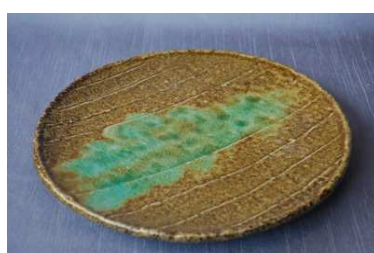


MA 221
志野粉引 長角千代口
10 × 7 × 3cm
¥360

岩清水



MA 031
岩清水丸大盛鉢
φ 30.5 × 4.7cm ¥3,500



MA 209
岩清水丸天皿
φ 25.0 × 2.5cm ¥1,880



MA 035
岩清水変り長皿
37 × 17 × 3cm ¥1,460



MA 300
岩清水楕円大盛鉢
39.5 × 15 × 6cm ¥2,450



MA 471
岩清水石目楕円鉢
29 × 11.5 × 4.8cm ¥970



MA 090
岩清水サンマ皿
29.5 × 3.5 × 4.5cm ¥920



MA 077
岩清水長角盛込鉢
27 × 16.5 × 4.8cm ¥1,650



MA 088
岩清水長角焼物皿
22 × 14 × 3cm ¥670



MA 032
岩清水角形大盛皿
30.5 × 25.5 × 4.7cm
¥3,900



MA 081
岩清水小判皿
24 × 13.5 × 3cm
¥700



MA 465
岩清水石目焼物皿
22.5 × 13.5 × 3.5cm
¥730



MA 078
岩清水グルメ鉢
19 × 4cm
¥920



MA 079
岩清水 変形大鉢
24.2 × 20.5 × 9cm
¥2,100



MA 084
岩清水 変形中鉢
21 × 16.5 × 8cm
¥1,600



MA 086
岩清水 変形小鉢
15 × 11.8 × 6cm
¥780



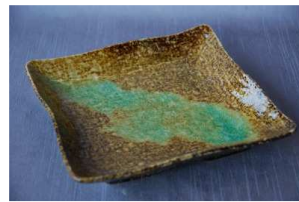
MA 083
岩清水 お好み碗
15 × 7cm
¥870



MA 076
岩清水 楕円大鉢
28 × 22.5 × 4.8cm
¥1,460



MA 080
岩清水 楕円鉢
17.5 × 14.5 × 3.5cm
¥750



MA 091
岩清水 正角和皿
18 × 18 × 3.5cm
¥920



MA 087
岩清水 花形小鉢
12.5 × 4.5cm
¥440



MA 203
岩清水 木の葉楕円鉢
25.7 × 17 × 7cm
¥1,400



MA 205
岩清水 木の葉 pasta皿
26 × 18.5 × 3.5cm
¥1,320



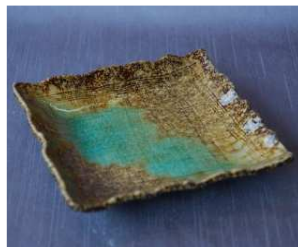
MA 416
岩清水 縄目楕円皿
24 × 19.5 × 3.5cm
¥780



MA 224
岩清水 木の葉小皿
17 × 11.8 × 3cm
¥490



MA 215
岩清水 長角向付
18.5 × 13.5 × 3.8cm
¥730



MA 082
岩清水 薺り銘々皿
15.5 × 15.5 × 3cm
¥580



MA 219
岩清水 長角千代口
10 × 7 × 3cm
¥360



MA 089
岩清水 花形千代口
8.5 × 3cm
¥300

彩器行



MA 477
彩器行 変り長皿
37 × 17 × 3cm ¥1,460



MA 108
彩器行 長角盛込鉢
27 × 16.5 × 4.8cm ¥1,750



MA 119
彩器行 変形大鉢
24.2 × 20.5 × 9cm
¥2,100



MA 118
彩器行 変形中鉢
21 × 16.5 × 8cm
¥1,600



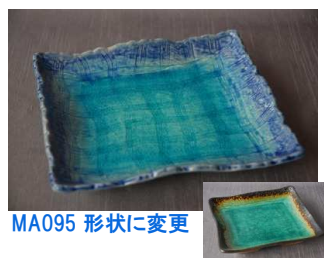
MA 120
彩器行 変形小鉢
15 × 11.8 × 6cm
¥780



MA 207
彩器行 木の葉パスタ皿
26 × 18.5 × 3.5cm
¥1,320



MA 472
彩器行 木の葉楕円鉢
25.7 × 17 × 7cm
¥1,400



MA 843
彩器行 正角和皿(新形状)
18 × 18 × 3.5cm
¥920



MA 216
彩器行 長角向付
18.5 × 13.5 × 3.8cm
¥730



MA 217
彩器行 長角千代口
10 × 7 × 3cm
¥360



MA 116
彩器行 お好み碗
15 × 7cm
¥870



MA 117
彩器行 花型小鉢
12.5 × 4.5cm
¥440



MA 226
彩器行 木の葉小皿
17 × 11.8 × 3cm
¥490



MA 112
彩器行 木の葉銘々皿
20 × 13.5 × 2cm
¥600



MA 114
彩器行 花型千代口
8.5 × 3.2cm
¥300

緑
彩



MA 102
緑彩 8.0皿
24.2 × 23.2cm

¥1,460



MA 098
緑彩 7.0浅鉢
21.5 × 4cm

¥1,400



MA 103
緑彩 サンマ皿
29.5 × 13 × 3.5cm

¥920



MA 099
緑彩 長角焼物皿
22 × 14cm

¥670



MA 096
緑彩 小判皿
24 × 13.5 × 3cm

¥700



MA 094
緑彩 煮物鉢
17 × 4.5cm

¥820



MA 707
緑彩 変形大鉢
24.2 × 20.5 × 9cm

¥2,100



MA 709
緑彩 変形小鉢
15 × 11.8 × 6cm

¥780



MA 708
緑彩 変形中鉢
21 × 16.5 × 8cm

¥1,600



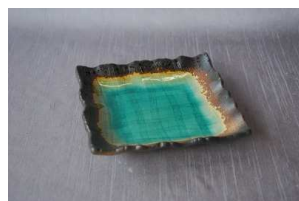
MA 097
緑彩 お好み碗
15 × 7cm

¥870



MA 095
緑彩 正角和皿
18 × 18 × 3.5cm

¥920



MA 106
緑彩 手切り銘々皿
15.5 × 15.5 × 3cm

¥580



MA 101
緑彩(筋入)花型小鉢
12.5 × 4.5cm

¥440



MA 100
緑彩(筋入)花型千代口
8.5 × 3cm

¥300

ラーメン
丼



MA 742
三ツ竜赤巻 高台65丼
19.5×7.5cm ¥1,550



MA 745
三ツ竜黒巻 高台65丼
19.5×7.5cm ¥1,600



MA 743
三ツ竜赤巻 高台70丼
21.8×9cm ¥1,750



MA 746
三ツ竜黒巻 高台70丼
21.8×9cm ¥1,800



MA 744
三ツ竜赤巻 高台75丼
23.8×8.8cm ¥2,750



MA 747
三ツ竜黒巻 高台75丼
23.8×8.8cm ¥3,000



MA 749
三ツ竜赤巻 反68高台丼
21.5×8.6cm ¥1,750



MA 748
三ツ竜黒巻 反68高台丼
21.5×8.6cm ¥1,800

索 引

シリーズ商品		
藍 小 花		2
藍 流 し		4
明 世 荒 刷 毛		4
明 世 黒		17
彩 器 行		30
岩 清 水		28-29
織 部 工 房		25
織 部 浪 漫		24
吉 祥 粉 引		3
雪 粉 引		4
志 野 粉 引		26-27
し ぶ き		1
白 雲		22
深 海		25
土 化 粧		23
手 描 赤 絵		6
萩 志 野		2
パール花友禅		5
風 流		1
間 取 桜		5
窯 変 金 彩		3
ラ ー メ ン 丼		32
緑 彩		31

単 品	
鉢 ・ 小 鉢	7-9
珍 味 ・ 小 付	7-9,18
千 代 口	9
呑 水	9
盛 鉢	10-11
和 皿	10-11,17-18
長 角 皿	12-15
付 出 皿	12-15
サ ン マ 皿	12-13
焼 物 皿	15、16
正 角 皿	16
仕 切 り 皿	16
小 皿	10,17-18,21
酒器・フリーカップ	19
麵 丼 ・ 小 丼	20
飯 碗	20
湯 呑	21
蒸 し 碗	21
そば千代口	21

品番 ページ リスト

品番	ページ	品番	ページ	品番	ページ	品番	ページ
MA 029	24	MA 108	30	MA 300	28	MA 453	18
MA 030	26	MA 112	30	MA 301	11	MA 454	18
MA 031	28	MA 114	30	MA 302	27	MA 455	18
MA 032	28	MA 115	30	MA 309	14	MA 457	18
MA 033	27	MA 116	30	MA 310	14	MA 460	1
MA 034	24	MA 117	30	MA 311	26	MA 461	27
MA 035	28	MA 118	30	MA 312	14	MA 463	15
MA 036	26	MA 119	30	MA 313	14	MA 464	22
MA 037	24	MA 120	30	MA 342	3	MA 465	28
MA 038	24	MA 131	26	MA 343	3	MA 466	1
MA 039	24	MA 132	26	MA 344	3	MA 467	27
MA 040	24	MA 133	26	MA 345	3	MA 469	11
MA 046	4	MA 135	23	MA 346	3	MA 470	22
MA 047	4	MA 136	23	MA 347	3	MA 471	28
MA 048	4	MA 137	23	MA 348	3	MA 472	30
MA 049	4	MA 138	23	MA 349	3	MA 473	22
MA 050	4	MA 139	23	MA 350	3	MA 474	1
MA 051	4	MA 140	23	MA 356	15	MA 475	1
MA 052	4	MA 141	23	MA 357	15	MA 476	22
MA 053	4	MA 159	9	MA 361	15	MA 477	30
MA 069	25	MA 160	9	MA 362	15	MA 479	1
MA 070	25	MA 161	9	MA 368	18	MA 480	22
MA 071	25	MA 202	24	MA 391	19	MA 481	13
MA 072	25	MA 203	29	MA 392	19	MA 482	13
MA 073	25	MA 204	26	MA 393	19	MA 483	13
MA 074	25	MA 205	29	MA 394	19	MA 487	18
MA 075	25	MA 206	24	MA 395	19	MA 500	22
MA 076	29	MA 207	30	MA 396	19	MA 501	16
MA 077	28	MA 208	26	MA 397	19	MA 503	16
MA 078	28	MA 209	28	MA 398	19	MA 504	16
MA 079	29	MA 210	24	MA 399	19	MA 505	22
MA 080	29	MA 211	26	MA 400	19	MA 506	9
MA 081	28	MA 213	27	MA 401	19	MA 508	9
MA 082	29	MA 214	24	MA 402	19	MA 509	9
MA 083	29	MA 215	25	MA 403	19	MA 511	11
MA 084	29	MA 215	29	MA 404	19	MA 512	22
MA 086	29	MA 216	30	MA 405	19	MA 513	11
MA 087	29	MA 217	30	MA 408	10	MA 514	11
MA 088	28	MA 218	24	MA 415	26	MA 515	22
MA 089	29	MA 219	29	MA 416	29	MA 516	12
MA 090	28	MA 220	25	MA 418	11	MA 517	12
MA 091	29	MA 221	27	MA 428	7	MA 518	12
MA 094	31	MA 222	27	MA 430	7	MA 520	11
MA 095	31	MA 223	24	MA 432	7	MA 521	26
MA 096	31	MA 224	29	MA 434	7	MA 522	22
MA 097	31	MA 225	25	MA 435	7	MA 524	11
MA 098	31	MA 226	30	MA 437	7	MA 525	16
MA 099	31	MA 250	27	MA 440	10	MA 526	16
MA 100	31	MA 253	27	MA 441	10	MA 546	16
MA 101	31	MA 256	27	MA 442	10	MA 554	6
MA 102	31	MA 262	27	MA 443	10	MA 555	6
MA 103	31	MA 277	15	MA 446	25	MA 556	6
MA 106	31	MA 281	15	MA 447	25	MA 559	6

品番	ページ	品番	ページ	品番	ページ	品番	ページ
MA 560	6	MA 721	9	MA 775	8	MA 825	6
MA 561	6	MA 722	9	MA 776	8	MA 826	6
MA 582	16	MA 723	11	MA 778	8	MA 827	6
MA 583	13	MA 724	9	MA 779	8	MA 828	6
MA 597	6	MA 725	9	MA 779	8	MA 829	6
MA 598	6	MA 726	9	MA 780	8	MA 830	10
MA 599	6	MA 727	15	MA 780	8	MA 831	10
MA 600	14	MA 728	18	MA 781	8	MA 832	10
MA 601	14	MA 729	16	MA 782	8	MA 833	12
MA 602	14	MA 730	9	MA 783	8	MA 834	12
MA 603	14	MA 731	2	MA 783	8	MA 835	12
MA 604	6	MA 732	2	MA 784	20	MA 836	12
MA 605	6	MA 733	2	MA 785	20	MA 837	14
MA 606	6	MA 734	2	MA 786	20	MA 838	14
MA 639	2	MA 735	2	MA 787	20	MA 839	16
MA 640	2	MA 736	2	MA 788	20	MA 840	16
MA 642	2	MA 737	1	MA 789	20	MA 841	16
MA 643	2	MA 738	1	MA 790	20	MA 842	11
MA 656	18	MA 739	1	MA 791	21	MA 843	30
MA 659	18	MA 740	1	MA 792	21		
MA 662	13	MA 741	15	MA 793	21		
MA 663	18	MA 742	32	MA 794	21		
MA 664	13	MA 743	32	MA 795	21		
MA 674	12	MA 744	32	MA 796	21		
MA 675	12	MA 745	32	MA 797	21		
MA 676	12	MA 746	32	MA 798	19		
MA 692	3	MA 747	32	MA 799	19		
MA 693	3	MA 748	32	MA 800	19		
MA 694	3	MA 749	32	MA 801	14		
MA 695	3	MA 750	4	MA 802	14		
MA 696	3	MA 751	4	MA 803	14		
MA 697	3	MA 752	4	MA 804	21		
MA 698	3	MA 753	4	MA 805	5		
MA 699	23	MA 754	4	MA 806	5		
MA 700	23	MA 755	4	MA 807	5		
MA 701	23	MA 756	4	MA 808	5		
MA 702	23	MA 757	4	MA 809	5		
MA 703	23	MA 758	4	MA 810	5		
MA 704	23	MA 758	4	MA 811	5		
MA 705	10	MA 759	4	MA 812	5		
MA 706	10	MA 759	4	MA 813	5		
MA 707	31	MA 760	4	MA 814	5		
MA 708	31	MA 760	4	MA 815	5		
MA 709	31	MA 761	4	MA 816	5		
MA 710	18	MA 761	4	MA 817	5		
MA 711	18	MA 762	17	MA 818	6		
MA 713	20	MA 763	17	MA 819	6		
MA 714	20	MA 764	17	MA 820	6		
MA 715	13	MA 765	17	MA 821	6		
MA 716	13	MA 766	17	MA 822	6		
MA 717	13	MA 767	17	MA 823	6		
MA 718	13	MA 768	17	MA 824	6		
MA 720	18	MA 769	17	MA 825	6		

M A - Catalogue 2024

丸山山田陶器株式会社

〒509-5171 岐阜県土岐市泉北山町2-6

TEL:0572-55-1106 FAX:0572-55-1600

E-Mail : m-yamada@juno.ocn.ne.jp